

» greenInfo BS

Die smarte Software-Lösung für Bauschulen von greenSys.



Highlights

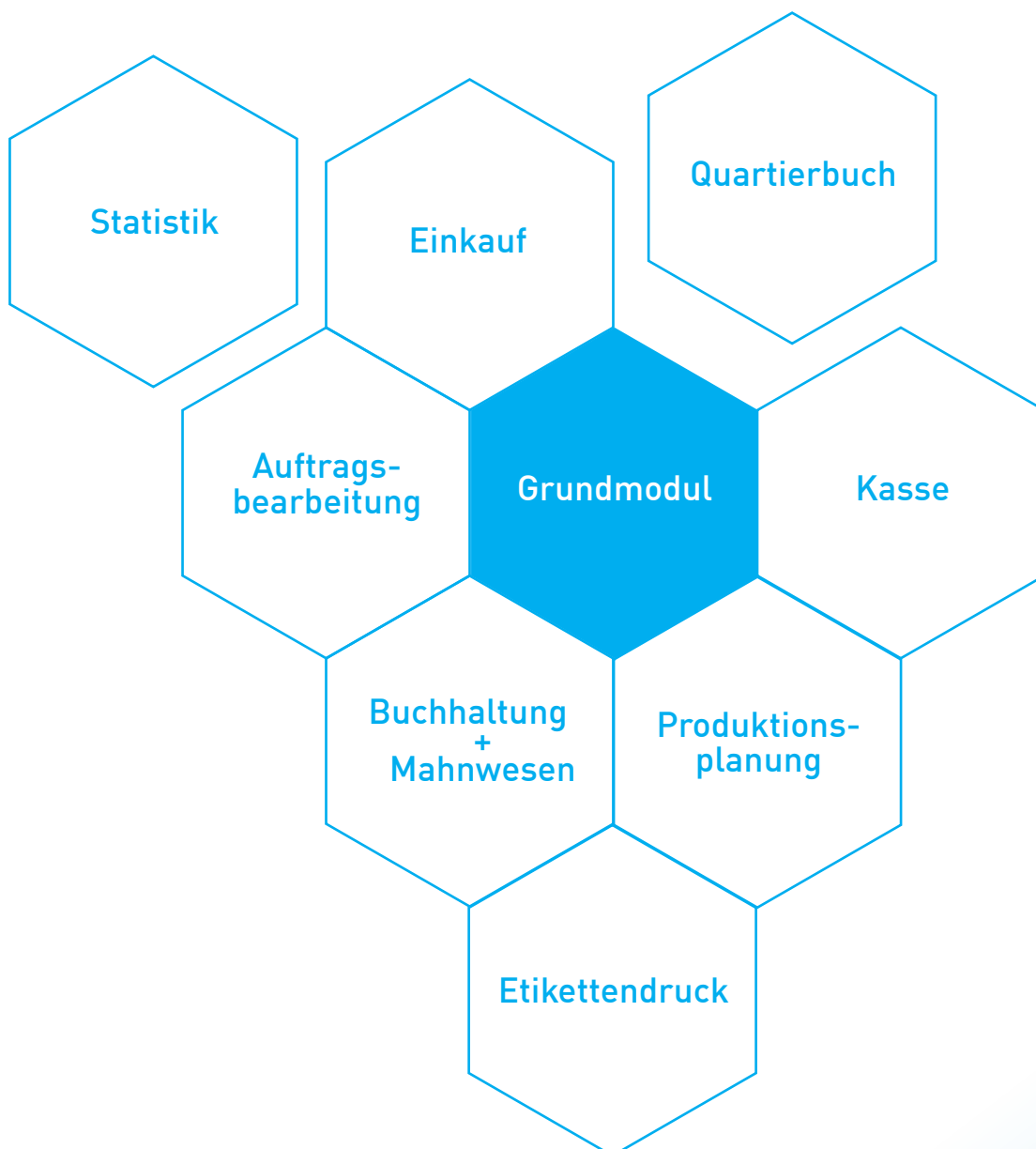
greenInfo BS wurde in Zusammenarbeit mit Fachpersonen aus der Branche entwickelt und unterstützt Anwenderinnen und Anwender bei den Arbeitsprozessen optimal. Als äusserst stabile Datenbank wird in greenInfo BS die Datenbank «SQL Server» von Microsoft eingesetzt. Das mandanten- und netzwerkfähige greenInfo BS bietet Ihnen vielfältige Funktionen und ist somit die ideale Hilfe für die anstehenden Arbeiten im Büro.

- **Stammdaten-Verwaltung:** Kunden, Lieferanten, Artikel, Preis-Systeme, vielfältige und individuelle Rabatt-Systeme.
- Volltextsuche für Artikel, Kunden, Lieferanten.
- **Auftragsbearbeitung:** Offerte, Auftragsbestätigung, Lieferschein, Rechnung. Einfache Handhabung, flexible Bearbeitungsmöglichkeiten.
- **Einkauf:** Suchlisten, Anfragen, Bestellungen. Der direkte Kontakt zu Ihren Lieferanten.
- **Produktion:** Planung, Anfrage, Bestellung, Kontrolle. Planungshilfe für das ganze Jahr.
- **Inventar:** Quartierbuch.
- **Statistik:** Umfassend für jeden Zeitbereich, detailliert bis auf Artikelebene.
- **Kasse:** Integriert mit Bondrucker, Kassenschublade, Kundenanzeige, EFT-POS.
- **Buchhaltung:** Schnittstelle zu den bekannten Buchhaltungen.
- **MS Office:** Integration in Word, Excel, Outlook.
- **Etikettendruck:** Thermotransfer und Farbetiketten auf Laserdrucker.
- **Mobile Lösung:** Erfassen von Pflanzenlisten direkt im Quartier zum Erstellen einer Offerte, einer Rechnung oder als Inventar.
- **Webshop:** Ihre Kunden kaufen über das Internet ein. Bestellungen werden automatisch in das Verrechnungs-System eingelesen.
- Stabile und schnelle Datenbank.
- Einfache Bedienbarkeit über Tastatur.
- Drucken, mailen: Individuelle Layouts mit Logo, Firmen-Schriftart.
- Sicherheit: Die passwortgesteuerte oder von der Arbeitsstation abhängige Zugriffsteuerung ermöglicht es, den Zugriff auf alle Funktionen individuell zu steuern.

Diese Software-Lösung ist modular aufgebaut. Damit können Sie den Leistungsumfang jederzeit an neue Anforderungen anpassen.

Module

Modularer Aufbau



Erweiterungen



Grundmodul

Stammdaten: Kunden und Lieferanten

Kunden- und Lieferantenadressen werden manuell, über TwiXtel oder Internet erfasst. Die Kunden und Lieferanten können in Gruppen zusammengefasst werden (z.B. für statistische Auswertungen und Adressenexport für Serienbriefe).

- Rabatt- und Preis-Systeme
- Transportkosten-Systeme
- Rechnungsart
- Zahlungskonditionen
- Beliebig viele Telefonnummern pro Kunde
- Beliebig viele E-Mail-Adressen pro Kunde
- Druckvorgaben für Dokumentdruck (Layouts) und Etikettendruck
- Beliebig langes Info-Feld mit formatiertbarem Text
- Frei definierbare Zusatzfelder
- Erfassung und Zuordnung wiederkehrender Lieferadressen
- Adressenexport für Serienbriefe

Stammdaten: Artikel

- Pflanzenstamm von JardinSuisse. Dieser kann durch eigene Daten ergänzt werden. (Zwischengrößen, eigene Qualitäten, eigene Pflanzen und Materialien wie z.B. Pfähle, Erden usw.)
- Artikelstamm der greenSys und Branchenartikelstämme von verschiedenen Lieferanten können eingelesen werden.
- Eigener Artikelstamm: Einfach aufgebauter Artikelstamm für die Erfassung von Hilfsmaterialien.
- Aktualisierung der JS- und greenSys-Daten ab Internet.

Preis- und Rabattsysteme

- Preise in Preisgruppen (nach JardinSuisse)
- Nettopreis-Systeme
- Preisstaffelung (1er-, 10er-, 50er-Preis)
- Unterschiedliche Mengenrabatte für jeden Artikel
- Individuelle Mengenrabatt-Systeme für ganze Kundengruppen
- Summenabhängige Mengenrabatte auf Artikelgruppen bezogen
- Summenabhängige Mengenrabatte für Gruppen von Artikeln
- Mengenrabatt-Systeme auf Artikelgruppen (individuell pro Kunde oder für ganze Kundengruppen)
- Wiederverkaufsrabatt-Systeme definieren Wiederverkaufsrabatte pro Artikelgruppe (individuell pro Kunde oder für ganze Kundengruppen)
- Fakturarabatt-Systeme definieren (Fakturarabatte abhängig von Rechnungsbetrag, individuell pro Kunde oder für Kundengruppen)

Auftragsbearbeitung

- Offerten, Bestätigungen und Lieferscheine werden alle in einer einheitlichen Eingabemaske erfasst.
- Offerten, Bestätigungen und Lieferscheine sind eigene, unabhängige Dokumente.
- Jedes Dokument kann in ein anderes kopiert werden, z.B. eine Offerte in einen Lieferschein.
- Rüstschein, Speziallisten und Etiketten sind spezielle Ausdrücke dieser Dokumente.
- Offerten und Listen können mit Pflanzenbildern versehen werden.
- Kunden und Artikel können einfach über Matchcode oder mit Volltext-Suche gefunden werden.
- Jedes Dokument erhält eine eigene Dokumentennummer.
- Formatierter Text (z.B. Schriftart fett)
- Textbausteine erleichtern die Eingabe öfters verwendeter Texte.
- Dokumentensuche über Kunde, Datum, Baustelle oder Dokumentennummer.
- Schnelles Öffnen über Liste «zuletzt geöffnete Dokumente».
- Alle Daten (Bezeichnungen, Preise, Rabatte) aus den Stammdaten können überschrieben werden.
- Sammelrechnungen: Alle Lieferscheine eines Kunden auf der gleichen Rechnung.
- Rechnung pro Baustelle: Alle Lieferscheine einer Baustelle auf der gleichen Rechnung.
- Rechnung pro Lieferschein: Für jeden Lieferschein eine eigene Rechnung.
- Rechnungsart kann im Kundenstamm vorgegeben werden.
- Rechnungsart kann im Lieferschein geändert werden.
- Verrechnete Lieferscheine werden für Änderungen gesperrt.
- Finden statt suchen: Dokumente nach bestimmten Artikeln durchsuchen; beliebiger Zeitraum, Volltextsuche aller Dokumententypen.



Quartierbuch

- Beliebig viele Quartiere definierbar
- Erfassen von Verkaufsmenge und Menge in Produktion
- Topfgrösse, Preisangabe, Informationen
- Erfassungsdatum, BedienerIn, Lieferant
- Flächenberechnungen
- Einfaches Verschieben in andere Quartiere
- Automatisches Abbuchen beim Erfassen eines Lieferscheins (nach Prioritäten-System)
- Reservation beim Erfassen einer Auftragsbestätigung
- Anzeige des aktuellen Bestands der Dokumenterfassung (inkl. Qualitäten und Grössen des Artikels)
- Ausgabe mit Summen (Menge x Preis)
- Auswahl Quartier für Abbuchung
- Anzeige Lieferscheine im Quartierbuch
- Quartierbuch drucken: Einträge einzeln wählbar
- Beliebige Layouts mit/ohne Preis, mit/ohne Preisgruppe usw.
- Vorratsliste drucken: Zusammenzug gleicher Artikel
- Option «greenInfoNana»: Erfassung Quartierbuch mit mobilem Gerät

Quartierbuch

Quartierbuch löschen

Erfassungsdatum

Topfgrösse Abstände Produktionsmenge

Reihe/Pos. Info zeigen Verkaufsmenge

Erfassungsdatum Lieferant BedienerIn

Bestand/ geliefert/ bestätigt geliefert (zeige LS)

BIRK01 Birkenweg ost

Stichworte

Auto-Nummerierung

keine Reihe + 1 Position + 1 Position = 1

Abstände von vorderer Pos. übernehmen Konsistenz prüfen

Quali./Mass nicht überprüfen aktuelles Preisjahr

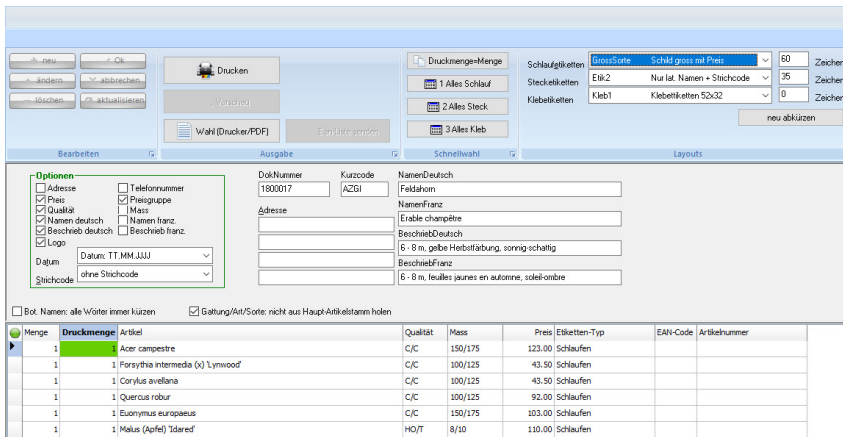
Achtung: Im "Bestand" ist die bestellte Ware nicht mehr enthalten (Programmanpassung)

V.Menge	Suchfeld	Artikel	Qualität	Mass	Quartier	geliefert	bestätigt	bestellt	Bestand	Reihe	Position	PF
30	ACAMPEST	Acer campestre	C/	150/	BIRK01	40	0	0	-10	0	0	
10	ACAMPEST	Acer campestre	C/	125/	BIRK01	4	3	0	3	0	0	
66	ACAMPEST	Acer campestre	C/	175/	BIRK01	0	0	0	66	3	5	
23	CAVELLAN	Corylus avellana	C/	100/	BIRK01	0	0	0	23	0	0	
18	CAVELLAN	Corylus avellana	C/	150/	BIRK01	3	0	0	15	0	0	
2	DMEZEREU	Daphne mezereum	C/	40/	BIRK01	2	0	0	0	0	0	
2	DMEZEREU	Daphne mezereum	C/	40/	BIRK01	2	0	0	0	0	0	
2	DMEZEREU	Daphne mezereum	C/	40/	BIRK01	2	0	0	0	0	0	
2	DMEZEREU	Daphne mezereum	C/	40/	BIRK01	1	0	0	1	0	0	
2	DMEZEREU	Daphne mezereum	C/	40/	BIRK01	0	0	0	2	0	0	

Etikettendruck

Allgemein

- Beliebige Layouts und Schriftarten
- Strichcodes und 2D-Codes
- Exaktes Layout mit automatischer Textkürzung



Der heutige Markt bietet grundsätzlich zwei Druckverfahren an, welche sich für den Etikettendruck eignen:

Thermotransfer

- Trägermaterial auf Rollen
- Nur schwarz druckbar
- Lange Lebensdauer

Laserdrucker

- Farbige Ausdrücke
- Für bebilderte Schilder geeignet
- Verkaufsetiketten & Rüstetiketten
- Duplex-Druck möglich, dadurch mehr Informationen

Einkauf

- Suchliste: Während der Erfassung eines Dokuments können die fehlenden Pflanzen markiert werden. Diese werden dann direkt in die Suchliste eingetragen.
- In der Suchliste können zusätzliche Pflanzen direkt eingetragen werden.
- Sie haben die Übersicht, zu welchem Dokument und welchem Kunden die gesuchte Pflanze gehört.
- Sie haben die Übersicht, bei wem eine Pflanze angefragt und/oder bestellt wurde.

- Erstellen von Anfragen und Bestellungen mit oder ohne Hilfe der Suchliste.
- Einkaufs-Automatisierung: Bestellungen automatisch drucken oder per E-Mail zum Lieferanten senden.
- Wenn die bestellte Ware geliefert wird, werden die Pflanzen ins Quartierbuch eingetragen.
- Pflanzen, welche angefragt werden, können automatisch auf cercis.ch platziert werden.
- Pflanzen, welche Ihnen offeriert wurden, in greenInfo BS einlesen und direkt bestellen.
- Pflanzen, welche von Ihrem Kunden angefragt wurden, direkt mit greenInfo BS auf cercis.ch offerieren.
- Über cercis.ch bestellte Pflanzen werden direkt in einen Lieferschein eingelezen.

Suchliste

Kunden Bemerkungen Zusätzlicher Artikel Aufteilen Drucken
 Dokumentdaten Bem. intern Löschen
 Bausteile Lieferantennamen Termin Filter
 Kurzwahl: hm Hans Muster

Kunde: ale Lieferant: ale Status: aktive gelöschte alle

Dok. Typ	Dok. Datum	Dok. Nummer	Artikel	Qualität	Mass	erfasst	soil	min.	max.	offen	Lieferant	Kunde
Anfrage	31.08.2016	1600003	Teehybride 'Rapperswil'		0/	31.08.2016	1	1	0	1		
Anfrage	31.08.2016	1600004	Acanthus mollis		0/	31.08.2016	20	20	0	20		
Anfrage	31.08.2016	1600002	Corylus avellana	C/	150/	31.08.2016	1	1	0	1		
Anfrage	31.08.2016	1600003	Daphne mezereum	C/	40/	31.08.2016	3	3	0	3		
Lieferschein	03.12.2015	1500010	Euonymus alatus 'Compactus' dies ist ein	C/	80/	03.12.2015	3	3	0	3		
Zusätzlich			Platanus 'Comptona Spry'	C/	0	26.05.2014	1	1	1	1	EAHE	Ria Kuruz, Cham
Zusätzlich			Teehybride 'Black Night'	C/	0	26.05.2014	2	2	2	2		Brigitte Beck, Ebikon
Zusätzlich			Chamaecyparis lawsoniana 'Pet's Blue'	C/	100	26.05.2014	1	1	1	1		Alex Blosch, Gerolten
Zusätzlich			Malus 'Evereste'	C/	175	26.05.2014	1	1	1	1		Maria Arnoldi - Schall, Gebil
Zusätzlich			Prunus laurocerasus 'Rejmyvaani'	C/	125	26.05.2014	3	3	3	3		Reto Stammann-Stauber,
Zusätzlich			Quercus robur 'Mesa Kin'	C/	150	26.05.2014	4	4	4	4		Ruth Frey-Hülder, Menzob

29 Datensätze

Dokument öffnen durch Doppelklick

Anfragen				Bestellungen				Offerten cercis.ch				bestellen auf cercis.ch	
Lieferant	cercis	Menge	Datum	Menge	Nummer	Datum	Menge	Datum	Preis	Bemerkung	bestellen	Best	Bemerkung
FOLY		1	1600003	0		31.08.2016	0				0		
VOLY		1	1600003	0		31.08.2016	0				0		

Produktionsplanung

- Jahresplanungen für den Einkauf und Kontrolle der Produktionsware
- Führung durch die Anfrage-, Bestell-, Abruf- und Lieferungsprozesse
- Kontrolle, welche Pflanzen bereits geplant/ bestellt/geliefert sind
- Aufteilung nach Kulturgruppen
- Übernahme der Vorjahresplanungen

- Vergleich der Vorjahres-Planungen, 5 Jahre zurück
- Vergleich der Verkaufszahlen, 5 Jahre zurück
- Flächenberechnungen
- Einkaufspreise in Euro oder CHF
- Angaben zur Weiterverarbeitung (Zielgrößen, Topfdatum usw.)
- Mehrere Sets nach Kalenderwochen
- Eintrag der gelieferten Ware ins Quartierbuch
- Drucken von Arbeitslisten (z.B. Topflisten nach Kalenderwoche)

Bodendeckerrose 'Aspirin Rose' (743 ESG-Artikelgruppe / Kulturgruppe = S)		Anfragen	Bestellung	Lieferung	Artikel
Artikel 1	Artikelgruppe				
Bodendeckerrose 'Aspirin Rose'	743				
Bodendeckerrose 'Mirato'	811				
'Celestial'	811				
Englische Rose 'Gertrude Jekyll'	122				
Englische Rose 'L.D. Braithwaite'	489				
Floribundarose 'Bella Rosa'	811				
Floribundarose 'Blue Parfum'	739				
Floribundarose 'Bright Smile'	135				
Floribundarose 'Concertino'	281				
Floribundarose 'Golden Holstein'	489				
Floribundarose 'Lavaglut'	739				
Floribundarose 'Leonardo da Vinci'	511				
Floribundarose 'Lilli Marleen'	739				
Floribundarose 'Make-Up'	739				
Floribundarose 'Meteor'	489				
Floribundarose 'New Year'	722				
Floribundarose 'Nirvana'	000				
Kletterrose 'Climbing Queen Elizabeth'	811				
Kletterrose 'Climbing Rusticana'	489				
Kletterrose 'Climbing Sonia Melland'	721				
Kletterrose 'Climbing Sutter's Gold'	000				

Vorjahres-Planungen						
Jahr	Kulturgrp.	Ek. Quali	Ek. Mass	Planmenge	Lieferant	Preis
-1 (14-15)	S	PL126		126	HOTW	51.70
-1 (14-15)	S	PL126		126	HOTW	54.60
-1 (14-15)	S	PL126		126	HOTW	56.30
-2 (13-14)	S	PL126	W21	126	HOTW	56.30
-2 (13-14)	S	PL126	W25	126	HOTW	51.70
-2 (13-14)	S	PL126	W9	126	HOTW	51.70
-3 (12-13)	Cont. Prod.	TR	140cm	5	HAWE	0.00
-3 (12-13)	VAR	C		250	AEDÜ	0.00
-3 (12-13)	VAR	FU		5	MÖWÜ	0.00
-3 (12-13)	VAR	HA		5	MÖWÜ	0.00
-3 (12-13)	VAR	HA.		5	AEDÜ	0.00
-3 (12-13)	VAR	HO		5	MÖWÜ	0.00
-3 (12-13)	VAR	HO.		5	AEDÜ	0.00
-4 (11-12)	CH	C/		120	AEDÜ	0.00
-4 (11-12)	Cont. Prod.	HO		10	MÖWÜ	0.00
-4 (11-12)	VAR	C		250	AEDÜ	0.00
-4 (11-12)	VAR	FU		5	MÖWÜ	0.00
-4 (11-12)	VAR	HA		5	MÖWÜ	0.00

Kasse

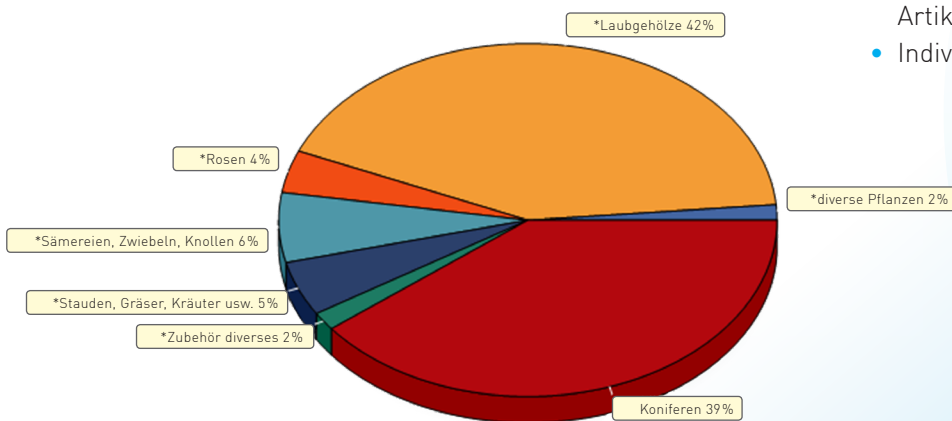
- Erfassung der Positionen wie im greenInfo BS-Standard-Modus oder als einfachere Kassenoberfläche
- Vollständige Preis- und Rabattsysteme
- Steuerung mit Funktionstasten und/oder Touchscreen
- Anschluss von Funk-, Kabel- oder Mobilscannern
- Einlesen von Kundenkarten
- Kundenkarten-Rabattsysteme
- Bis zu 9 Kassen
- EFT-Gerät (Kreditkartenleser) integrierbar
- Kassenjournal mit allen Verkäufen, Tagesjournale oder über Zeitbereich
- Summen für Bar- und Kreditkartenverkäufe
- Zusammenfassungen aller Kassen
- Anzahl Verkäufe und durchschnittlicher Betrag pro Verkauf
- Saldi in Kasse
- Separate Einlage-/Entnahme-Listen
- Ansteuerung von Bondrucker, Kassenschublade, Kundenanzeige
- Ausdruck alternativ auf Laserdrucker möglich

&Menge	Suchfeld	Text	Qualität	Mass	Preis	Preis	Netto
1		Veredelte Tomaten			7.30	7.30	7.30
1		Pelargonium ab 10 Stück			5.50	5.50	5.50
1		Kakteen			M 20.50	20.50	20.50
0							0.00

Summen (sFr)			
	exkl. MWST	inkl. MWST	
Netto (inkl. Fakt.Rab.)	32.50	33.30	
Brutto - M%	32.50	33.30	
Brutto	32.50	33.30	
Transport	0.00	0.00	

Statistik

- Beliebiger Datumsbereich
- Mehrere Sortiermöglichkeiten
- Auswertungen in CHF und Prozent
- Umsatz pro Kunde
- Umsatz pro Kundengruppe
- Umsatz pro Artikelgruppe
- Umsatz pro Kunden- und Artikelgruppe
- Umsatz pro Artikel
- Wählbar ob alle Artikel, gewählte Artikelgruppen oder einzelne Artikel
- Artikel-Umsatz gesamt
- Artikel-Umsatz pro Kunde
- Artikel-Umsatz pro Kundengruppe
- Artikel-Umsatz pro Artikel (unabhängig von Qualität und Grösse)
- Artikel-Umsatz pro Artikel und Qualität, Grösse
- Jahres-Vergleichsstatistiken Gesamtumsatz
- Jahres-Vergleichsstatistiken Umsatz eines Kunden
- Jahres-Vergleichsstatistiken Umsatz eines Artikels (unabhängig von Qualität und Grösse)
- Jahres-Vergleichsstatistiken Umsatz eines Artikels und Qualität, Grösse
- Jahres-Vergleichsstatistiken Umsatz einer Kundengruppe
- Jahres-Vergleichsstatistiken Umsatz einer Artikelgruppe
- Individuelle Statistiken nach Kundenwunsch



Schnittstelle Buchhaltung



- Export der Debitoren-Adressen
- Export der offenen Posten
- Einfache Handhabung
- Erstellen einer Schnittstellendatei mit den gewählten Rechnungen
- Protokoll mit Übertragungsdaten
- Direkte Buchung der Zahlung bei Kassenverkäufen
- Einlesen der Zahlungsdatei der Bank/Post ISO 20022
- Abgleich der offenen Posten mit der ISO-20022-Datei
- Anzeige von unerlaubten Abzügen (zu viel Skonto, zu spät bezahlt)

- Erstellen einer Schnittstellendatei mit den Zahlungen
- Protokoll pro Datumsbereich und Kunde mit unerlaubten Abzügen

Folgende Buchhaltungs-Programme werden von greenInfo BS unterstützt:

- Abacus
- Buspro
- Proffix
- Sage Sesam
- WinBiz
- ASCII-Schnittstelle

Mahnwesen

An Stelle einer Schnittstelle in eine Debitorenbuchhaltung kann mit dem greenInfo BS eine Kontrolle der offenen Posten geführt werden.

- Import der Zahlungsdatei der Bank/Post ISO 20022
- Möglichkeit der manuellen Zahlungserfassung
- Ausdruck OP-Liste
- Erstellen von Mahnungen
- Beliebig viele Mahnstufen
- Mahn-Optionen konfigurierbar

Erweiterungen

Einsatz- + Abwesenheits- planung

- Einsatzplanung
- Wochenend-Einsatzplanung
- Abwesenheits- und Ferienplanung
- Sollplanung für jeden Dienst und Einsatztag
- Mehrere Optimierungsdurchgänge
- Ergänzungen oder Abänderungen von Hand



mCockpitApp

- iPhone-App zur Anzeige der aktuellen Verkaufszahlen
- Kassenverkäufe pro Viertelstunde
- Anzeige der Summe aller offenen Lieferscheine pro Tag
- Vergleichsstatistik mit Vorjahren

greenInfoNana

- Mobile Datenerfassung
- Einsatz für Verkauf und Inventur
- Manuelle Eingabe oder per EAN-Code-Scan
- Ganzer Artikelstamm auf Gerät
- Drahtlos-Übertragung der Daten (wireless)



WebShop

- WebShop mit Pflanzenbildern
- Mit Sortiment von greenInfo BS
- Automatischer Eingang der Bestellung und Import in greenInfo BS
- Individuell konfigurierbar

Meridiana – die Zeiterfassung

- Zeiterfassung für die Mitarbeiter
- Einfachste Bedienung, weniger Verwaltung
- Jederzeit aktuelle Zahlen
- Überblick, welche Kosten durch Arbeitszeit in welchen Bereichen entstehen
- Effizientes Kontrollsystem
- Arbeitgeber und MitarbeiterInnen sind informiert über aktuelle Stunden- und Feriensaldi
- Übersichtliche Verwaltung aller wichtigen Mitarbeiterdaten
- Keine Routinearbeiten mehr im Sekretariat (Zeitbedarf & Kosten werden deutlich gesenkt)

Gruppe	Montag	Dienstag	Mittwoch	Donnerstag	Freitag
KW 35	28.08.2017	29.08.2017	30.08.2017	31.08.2017	01.09.2017
Freiland Reussmatt/Studenschachen	0,00	0,00	0,00	0,00	0,00
Handausgiessen in der Produktion	0,00	0,00	0,00	0,00	0,00
Zubehör nachfüllen, bestellen	0,00	0,00	0,00	0,00	0,00
Rüstarbeiten Privatverkauf	0,00	0,00	0,00	0,00	0,00
Verkauf Privat Saisonhaus	0,00	0,00	0,00	0,00	0,00
Verkauf Privat Freiland	0,00	0,00	0,00	0,00	0,00
Kasse	0,00	0,00	0,00	0,00	0,00
Handling	0,00	0,00	0,00	0,00	0,00
Unterhalt Liegenschaft	0,00	0,00	0,00	0,00	0,00
Total Produktion	0,00	0,00	0,00	0,00	0,00
Arbeitsgruppe Pflanzenbuch	0,00	0,00	0,00	0,00	0,00
Ausschlaggen	0,00	0,00	0,00	0,00	0,00
Werbearbeiten intern	0,00	0,00	0,00	0,00	0,00
Total Administration	0,00	0,00	0,00	0,00	0,00
Kundenkurse	0,00	0,00	0,00	0,00	0,00
Krankheit bezahlt	0,00	0,00	0,00	0,00	0,00

